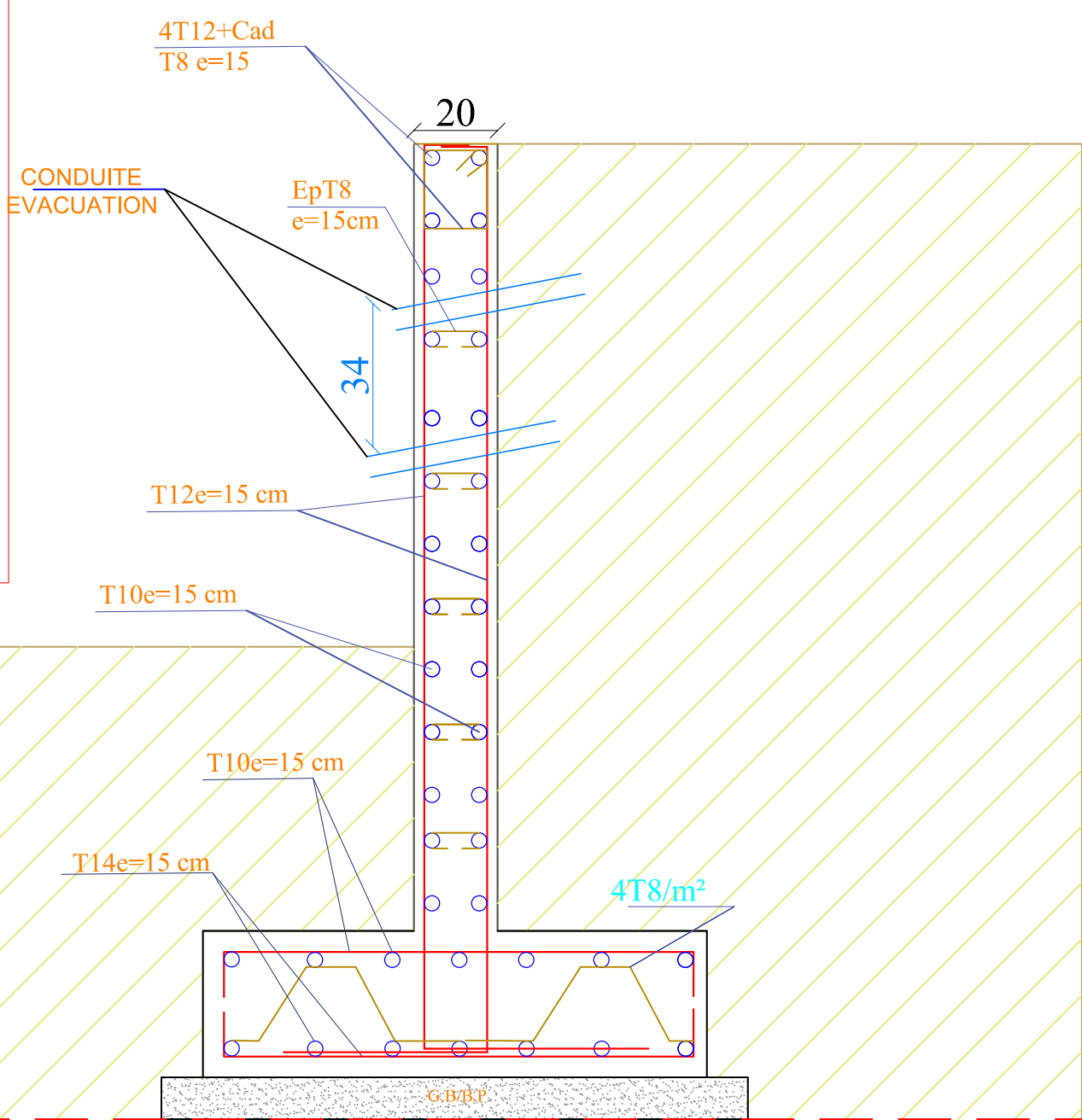


MUR DE SOUTÈNEMENT EN BA

Béton: B25
Acier des barres: Fe E500
Type de fissuration: Préjudiciable
Enrobage sur le parement avant: 3.0 cm
Enrobage sur le parement arrière: 3.0 cm
Enrobage supérieur de la fondation: 5.0 cm
Enrobage inférieur de la fondation: 5.0 cm
JOINT DE 5CM POUR CHAQUE 7.00m

NB:
en cas de fut
superieur a 1.4 l'entreprise
doit rattrapé le niveau par le
gros béton a condition
d'encerer les semelle dans le sol

Jusqu' au
bon sol



02, Lot Al Hizam- Ouarzazate, BP 340
Tel : 0544.88.42.23 ; Fax : 0544.88.89.30
E-Mail : sadetrad_1@menara.ma

Maître d'ouvrage:
OFPPT

Situation: DAR ESSALAM -RABAT

Planche N°: 1/1

Projet : **PROJET D'ACHEVEMENT DES TRAVAUX ET
D'EXTENSION DE L'ACADEMIE DES
METIERS DU GOLF - DAR ESSALAM**

Réalisé par: O.B

Dossier N° :

Entreprise:

Date : 2024

Contenance

PLAN MUR SOUTÈNEMENT

Hypothes de calcul:
Type de béton utilisé "B25" pour fondations et pour Elévation.ET "B15" pour gros béton

Observations: 1.L'entreprise doit fournir un plan de pose visé par le fournisseur et un bureau de contrôle agréé.
2.En application des dispositions de la loi n°012.90 relative à l'urbanisme, notamment les articles 50 à 53, ces plans ne seront pas valables que si le maître d'ouvrage chargera SADETRAD , ou un autre BET agréé, du suivi de l'exécution des travaux.Dans le cas contraire, SADETRAD dégage sa responsabilité.
3.Tous changements apportés à la contenance de ces plans lors de l'exécution des travaux sans avis préalable, libère SADETRAD de toute responsabilité.
4.La contrainte du sol prise dans les calculs est 2.00 bars .Il doit etre vérfier par un laboratoire agréé

Visa du Bureau de Contrôle:

Visa du Bureau D'Etudes :